



MIRILLA

Cuerpo de bronce y vidrio templado, para aplicación en hornos, calderas, conductos de aire, quemadores de alta velocidad, etc.



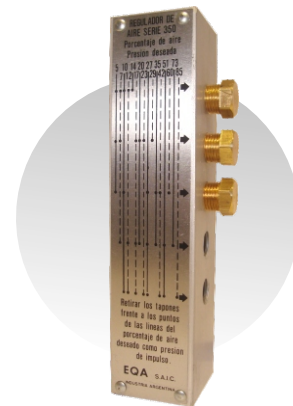
FILTRO

Con malla sintética de 50 micrones y presión máxima 2 bar de 1/2 a 3". Con elemento filtrante de bronce sinterizado en 1/4".



MANÓMETROS C.A.

Manómetros con escalas de 200, 400 y 800 mm C.A. Son de columna de agua, en caja de aluminio, con o sin tapa, conexión para caño de cobre o manguera.



BLEEDER

Dispositivo para regular la línea de impulso de aire en reguladores proporcionantes "CERO", posee 5 tapones que al sacarlos según una combinación permite obtener porcentajes del 5 al 100%.



PULSADOR

Dispositivo a pulsador para conectar el gas a los manómetros, se fabrican en 1/8" y 1/4", cuerpo de bronce, presión máxima de trabajo 1,5 bar.



FILTROS "Y"

Tipo "Y" con malla de 50 u 80 micrones de 1" a 2".



PILOTO "77 Y 80"

Para pequeños quemadores de baja presión de gas natural o licuado, con electrodo para encendido (puede ser piezoeléctrico), detector de llama por ionización o soporte para termocupla.



TRANSFORMADORES DE ENCENDIDO

Para encendido de pilotos en general, quemadores monotoberas de gas y gas-oil, etc. para 110 o 220 V de alimentación y de 5.000 a 10.000 V de salida, tipo intermitentes o continuos.



VENTILADORES

Centrífugos, para quemadores de premezcla, alta velocidad, con motores blindados de 1/2 a 20 HP, de 100 a 700 mm C.A. de presión y caudales de 3 a 55 m³/minuto.



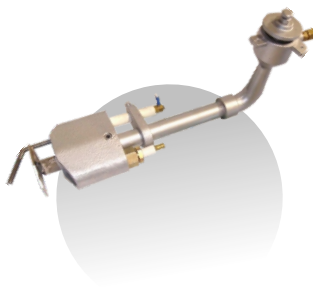
ENCENDIDO ELECTRÓNICO

Para encendido de pilotos de calentadores. Salida 5, 8 ó 10 kV. Caja estanca de aluminio IP55 para intemperie o antiexplosiva Clase 1 Div. 1 Grupos C y D. Alimentación alterna para 110 ó 220 V, 50/60 Hz ó a batería de 12 Vcc.



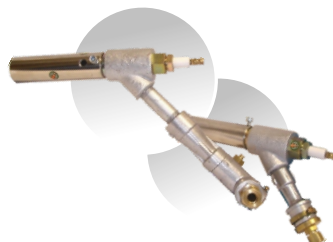
PILOTOS "93/76"

Para grandes quemadores, alimentados con mezclador aire-gas, o venturi de alta presión, con bujía de encendido y detección de llama por ionización o ultravioleta, largos de 300 a 1200 mm.



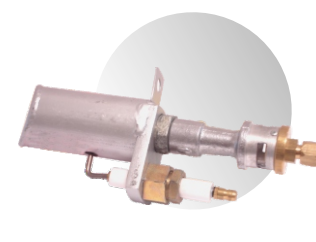
PILOTOS "78"

Diseñados especialmente para quemadores tipo multibocas de baja presión (0,020 a 0,160 bar), con encendido eléctrico y electrodo detector de llama.



PILOTOS INEXTINGUIBLES

De llama muy estable, tienen que ser alimentados con mezclador aire-gas o venturi de alta presión, pueden ser con encendido manual, eléctrico y bujía detectora de llama por ionización.



PILOTO 195 PARA CALENTADOR

Para quemadores de alta presión en equipos calentadores de gas o petróleo, trabaja con gas de 0,5 a 1,5 bar, con soporte para termocupla o bulbo de mercurio y electrodo para encendido eléctrico o electrónico.