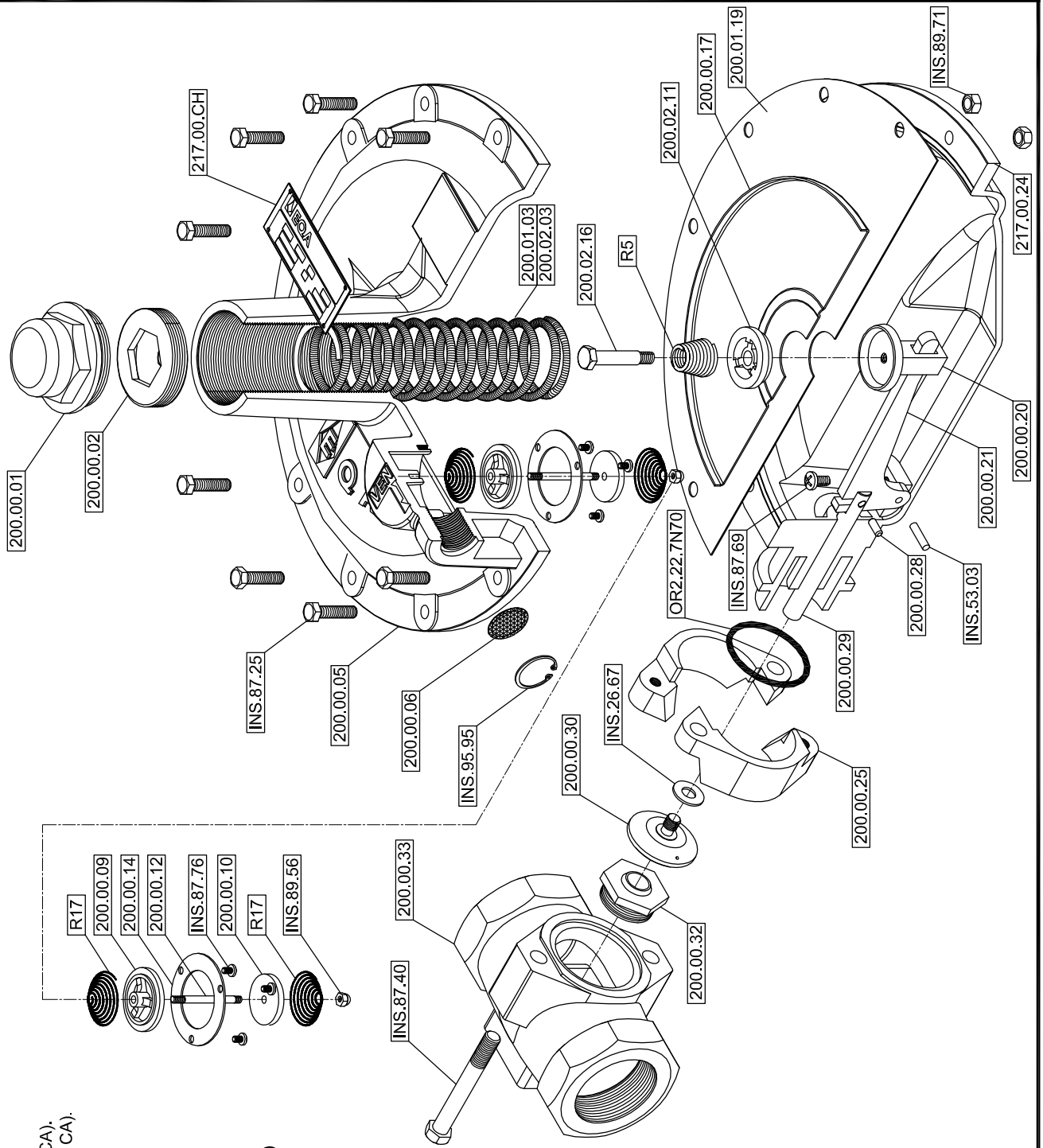


200.00.01 - Tapón de resorte.  
 200.00.02 - Empuja resorte.  
 200.01.03 - Resorte principal (hasta 700 mm CA).  
 200.02.03 - Resorte principal (hasta 2000 mm CA).  
 200.00.05 - Tapa de diafragma.  
 200.00.06 - Malla del venteo.  
 200.00.09 - Obturador superior del venteo.  
 200.00.10 - Obturador inferior del venteo.  
 200.02.11 - Sujeción de diafragma.  
 200.00.12 - Eje del venteo.  
 200.00.14 - Arandela sujeción del venteo.  
 200.02.16 - Tornillo prensadiafragma.  
 200.00.17 - Disco de diafragma.  
 200.01.19 - Diafragma de goma (esp 0.75mm)  
 200.00.20 - Porta disco diafragma.  
 200.00.21 - Palanca.  
 200.00.25 - Bridas.  
 200.00.28 - Perno de eje de obturador.  
 200.00.29 - Eje del obturador.  
 200.00.30 - Obturador c/ goma.  
 200.06.32 - Inyector de 1/4" (6.4mm).  
 200.09.32 - Inyector de 3/8" (9.5mm)  
 200.13.32 - Inyector de 1/2" (12.7mm)  
 200.19.32 - Inyector de 3/4" (19.1mm)  
 200.25.32 - Inyector de 1" (25.4mm)  
 200.30.32 - Inyector de 1-3/16" (30.2mm)  
 200.00.33 - Cuerpo 2"x2".  
 217.00.24 - Caja de diafragma.  
 INS.26.67 - Arandela del obturador - 3/8"-Bce.  
 INS.53.03 - Perno DIN 6325 Ø5x20mm.  
 INS.87.25 - Tornillos 5/16"x1-1/4" cab hex.  
 INS.87.40 - Tornillos 7/16"x3-1/2" cab. hex.  
 INS.87.69 - Tornillos 1/4"Wx1/2" cab tanque.  
 INS.87.76 - Tornillos 5/32"Wx1/4" cab tanque.  
 INS.89.56 - Tuerca ciega 3/16"W.  
 INS.89.71 - Tuerca 5/16"W.  
 INS.95.95 - Seeger del venteo.  
 OR2.22.7N70 - O'Ring (2-227).  
 R5 - Resorte de alivio (fino).  
 R17 - Resorte del venteo.



Plano N°: 202.51.00

Revisión: 1

Solicitud Mod. N°: 1751

Escala:

1:4

Material:

Varios

Dibujó:

P.M.

Aprobó:

P.H.

Fecha:

07/02/12

Hoja:

1/1

## REGULADOR S-202

Conjunto armado - Presión salida hasta 0,05 bar

